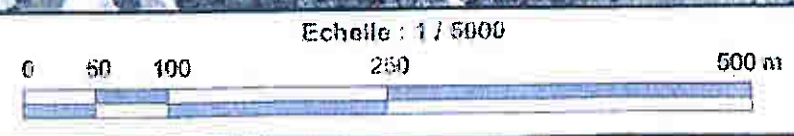


- Aléa fort
- Aléa modéré
- Aléa "Remontée de nappe"
- Lit mineur
- Section couverte
- Limite commune
- RD 678
- RD
- Profil en travers  
(n° profil-cote cruz centennale)



**PLAN DE PREVENTION DES RISQUES INONDATION**  
de La VALLIERE  
**CARTE DES ALEAS**

SECURIS-CEREC  
Janvier 2007  
**Planche 06**